

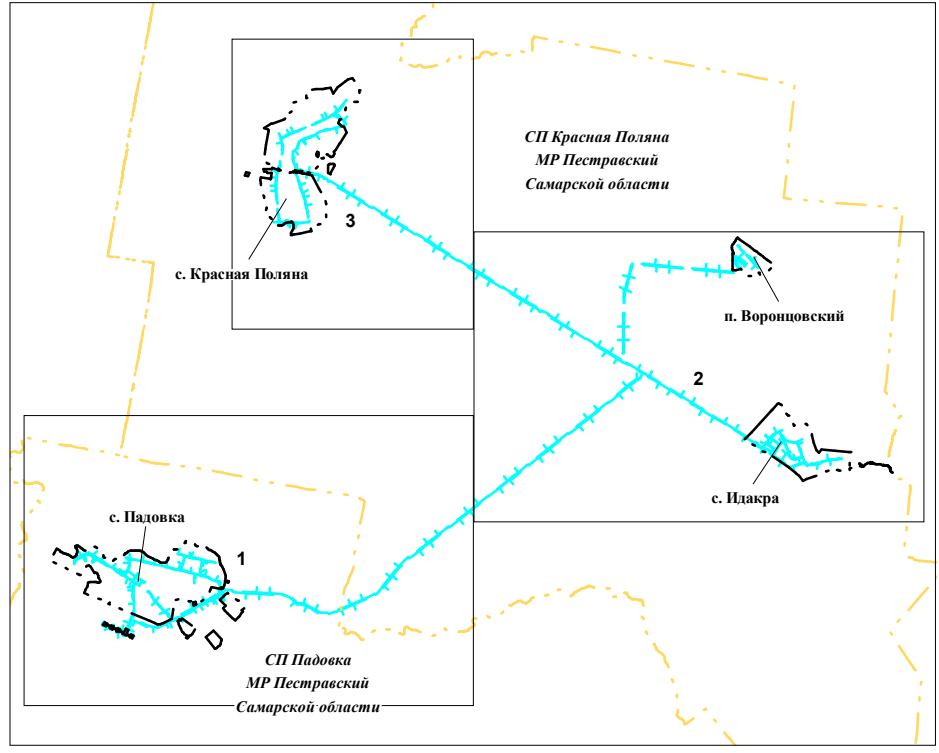
**Схема расположения листов для Схемы расположения элементов планировочной структуры (территорий, занятых линейными объектами и (или) предназначенных для размещения линейных объектов) по объекту:
«Проектирование и строительство Падовского группового водопровода муниципального района Пестравский Самарской области»**



Условные обозначения

- Функциональные зоны**
- | | | |
|--|--|---|
| | | Жилые зоны |
| | | Общественно-деловые зоны |
| | | Производственные зоны, зоны инженерной и транспортной инфраструктур |
| | | Зоны сельскохозяйственного использования |
| | | Зоны рекреационного назначения |
| | | Зоны специального назначения |
| | | Зона леса |
- Объекты транспортной инфраструктуры**
- Автомобильные дороги**
- | | | |
|--|--|---|
| | | Автомобильные дороги регионального или межмуниципального значения |
| | | Автомобильные дороги местного значения |
- Природные объекты**
- Поверхностные водные объекты**
- | | | |
|--|--|---|
| | | Водоток (река, ручей, канал) |
| | | Водоём (озеро, пруд, обводненный карьер, водохранилище) |
| | | Болото |
- граница сельского поселения
- граница населенного пункта
- границы зон планируемого размещения линейного объекта
- границы территории, в отношении которой осуществляется подготовка схемы расположения элементов планировочной структуры, в пределах границ субъекта (субъектов) Российской Федерации, на территории которого устанавливаются границы зон планируемого размещения линейных объектов и границы зон планируемого размещения линейных объектов, подлежащих реконструкции в связи с изменением их местоположения

Схема расположения листов:



Ситуационная схема размещения объекта М 1:200000



ПРИМЕЧАНИЕ:

Граница территории, в отношении которой осуществляется подготовка проекта планировки территории установлена по наиболее удаленной зоне с особыми условиями использования территории в отношении проектируемых сооружений:
- по охранной зоне хозяйственного водовода принятой в соответствии с СП 42.13330.2016 и составляет 5 м от оси;
- по границе отвода проектируемого водовода.

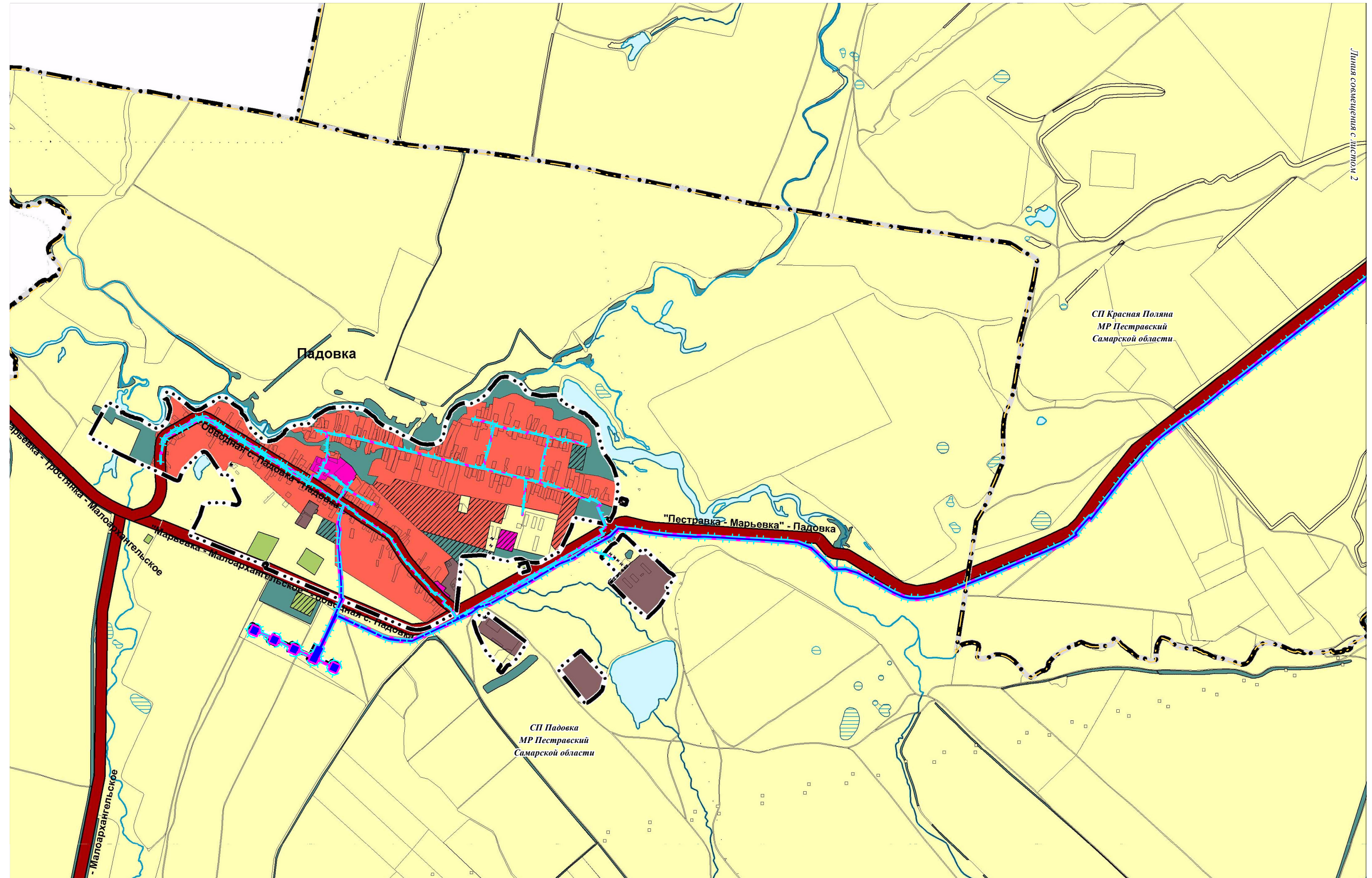
Подготовлено с использованием фрагмента документации территориального планирования:
-"Карта функциональных зон сельского поселения Падовка муниципального района Пестравский Самарской области" Генерального плана сельского поселения Падовка муниципального района Пестравский Самарской области, утвержденного решением Собрания представителей сельского поселения Падовка муниципального района Пестравский №16 от 08.12.2020г.;
-"Карта функциональных зон сельского поселения Красная Поляна муниципального района Пестравский Самарской области" Генерального плана сельского поселения Красная Поляна муниципального района Пестравский Самарской области, утвержденного решением Собрания представителей сельского поселения Красная Поляна муниципального района Пестравский №20 от 15.12.2020г.

Границы зон планируемого размещения линейных объектов, подлежащих реконструкции в связи с изменением их местоположения - отсутствуют.

Взам. инв. №	
Подпись и дата	
Инв. № подл.	

Самарская область, Пестравский район					
Документация по планировке территории (проект планировки территории) для размещения объекта: «Проектирование и строительство Падовского группового водопровода муниципального района Пестравский Самарской области»					
Изм.	Кол.уч.	Лист	№ док.	Подпись	Дата
Зам.директора	Зайцева Ю.А.				
Глав. спец.	Фомичева Е.Р.				
Разработал	Сидоров А.А.				
				Заказчик:	Стадия
				ООО «Стройнефть»	П
					Лист
					Листов
					3
Схема расположения элементов планировочной структуры (территорий, занятых линейными объектами и (или) предназначенных для размещения линейных объектов) Масштаб 1:25000 (Формат А3)					ООО "МРК-С"

Схема расположения элементов планировочной структуры (территорий, занятых линейными объектами и (или) предназначенных для размещения линейных объектов) для размещения линейных объектов по объекту:
 «Проектирование и строительство Падовского группового водопровода муниципального района Пестравский Самарской области»



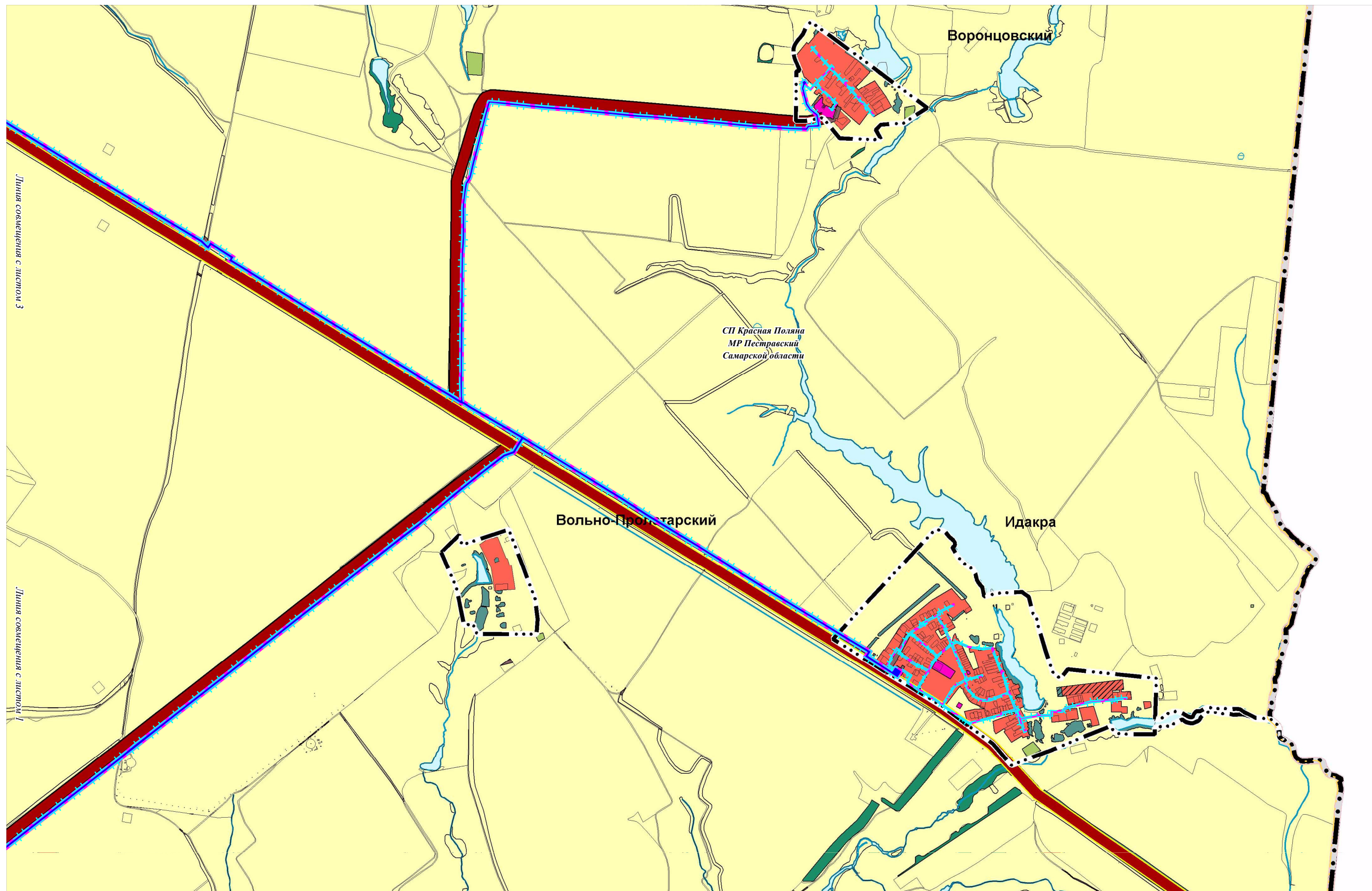
Интв. № подл.	Подпись и дата	Взам. инв. №

Условные обозначения представлены на Схеме расположения листов для Схемы расположения элементов планировочной структуры (территорий, занятых линейными объектами и (или) предназначенных для размещения линейных объектов) для размещения линейных объектов)

Изм.	Кол.уч.	Лист	№ док.	Подпись	Дата

Схема расположения элементов планировочной структуры (территорий, занятых линейными объектами и (или) предназначенных для размещения линейных объектов)
 Масштаб 1:25000 (Формат А3)

Схема расположения элементов планировочной структуры (территорий, занятых линейными объектами и (или) предназначенных для размещения линейных объектов) для размещения линейных объектов по объекту:
 «Проектирование и строительство Падовского группового водопровода муниципального района Пестравский Самарской области»



Интв.№ подл.	Подпись и дата	Взам. инв. №

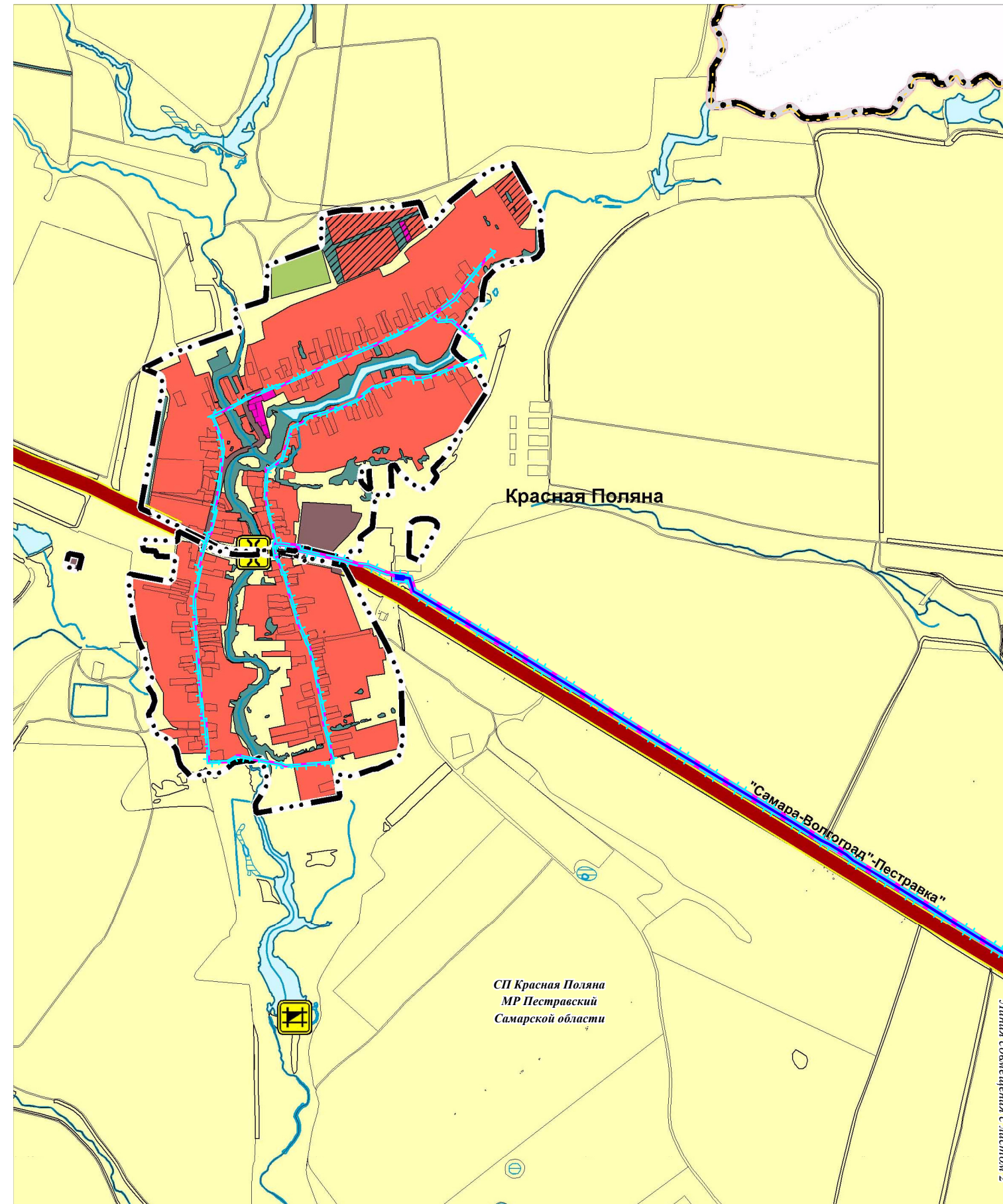
Условные обозначения представлены на Схеме расположения листов для Схемы расположения элементов планировочной структуры (территорий, занятых линейными объектами и (или) предназначенных для размещения линейных объектов) для размещения линейных объектов)

Изм.	Кол.уч.	Лист	№ док.	Подпись	Дата

Схема расположения элементов планировочной структуры (территорий, занятых линейными объектами и (или) предназначенных для размещения линейных объектов)
 Масштаб 1:25000 (Формат А3)



Схема расположения элементов планировочной структуры (территорий, занятых линейными объектами и (или) предназначенных для размещения линейных объектов) для размещения линейных объектов по объекту:
«Проектирование и строительство Падовского группового водопровода муниципального района Пестравский Самарской области»



Интв. № подл.	Подпись и дата	Взам. инв. №

Условные обозначения представлены на Схеме расположения листов для Схемы расположения элементов планировочной структуры (территорий, занятых линейными объектами и (или) предназначенных для размещения линейных объектов) для размещения линейных объектов)

Изм.	Кол.уч.	Лист	№ док.	Подпись	Дата

Схема расположения элементов планировочной структуры (территорий, занятых линейными объектами и (или) предназначенных для размещения линейных объектов) Масштаб 1:25000 (Формат А3)